



夏の限定メニュー

できたての美味しさをお届けするためご注文をいただいてから仕上げます。できあがりまで少々お待ちください。

CAFÉ 営業時間

10:00 ~ 18:00

ケーキセット・ドリンク・栗ソフトは
9:00 ~ ご利用いただけます。

セルフサービスです。

カウンターにてご注文をお願いします。

店内の和菓子・洋菓子どれもカフェ
スペースでお召し上がりいただけます。

※表示価格はすべて税込です。

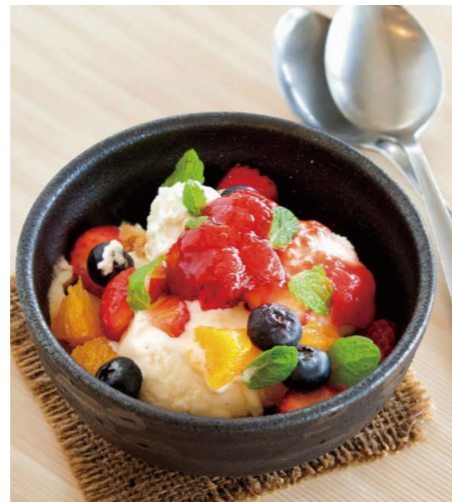
SEASONEL SWEETS 夏のメニュー



そば粉のレアチーズガレット
- トマトとはちみつレモン -

850円

パニラアイス、レアチーズクリーム、
シロップ漬トマト、はちみつレモン、
はちみつ



コールドストーン風
まぜるアイスパフェ

800円

パニラアイス、生クリーム、スポンジ、
レアチーズクリーム、グラハムクッキー、
季節のフルーツ、いちごコンフィ、ミント



ミントとプレーン寒天の
抹茶クリームあんみつ

780円

抹茶アイス、ミント寒天、プレーン寒天、
抹茶白玉、白玉、つぶあん、黒豆、
季節のフルーツ、黒みつ



抹茶ゼリーの
冷やしぜんざい

750円

栗ソフト、つぶあん、抹茶ゼリー、
ごま白玉、抹茶みつ、かき氷



チョコミントプチパルフェ

650円

チョコミントアイス、パニラアイス、
ミントムース、サイダーゼリー、
生クリーム、かき氷



みぞれ金時

780円

抹茶アイス、白玉、つぶあん、練乳

SATONOKA SWEETS 定番メニュー



栗のソフトクリーム

310円 / ミニ 210円



栗のソフトエスプレッソがけ

580円



栗シェイク

480円



お抹茶セット

- 上生菓子と抹茶 -

580円 / ドリンクとセット 480円

※310円のドリンクが対象



キャラメルCAFEバニラ

- エスプレッソがけ -

600円

コーヒーゼリー、パニラアイス、生クリーム、
キャラメルソース、ピスタチオ



SET DRINK セット対象ドリンク

- ☐ ホットコーヒー 310円
- ☐ アメリカン 310円
- ☐ ホットカフェ・オ・レ 310円
- ☐ ホットカプチーノ 310円

- ☐ エスプレッソ 310円
- ☐ ホットミルク 310円
- ☐ ホットダーズリンティ 310円
- ☐ (レモン・ミルク)
- ☐ ホットミルク 310円

- ☐ アイスコーヒー 310円
- ☐ アイスカフェ・オ・レ 310円
- ☐ アイスミルク 310円
- ☐ アイスティ(レモン・ミルク) 310円

- ☐ 100%オレンジジュース 310円
- ☐ 100%ぶどうジュース 310円
- ☐ 100%野菜と果物の
ミックスジュース 310円

- ☐ 南信州の高原果実ジュース 360円
- ☐ (林檎・巨峰・桃・ラフランス・ブルーベリー)
- ☐ コーヒーフロート 415円
- ☐ クリームソーダ 435円
- ☐ 炭酸レモネードジンジャー 480円

- ☐ ホットココア 415円
- ☐ 抹茶 415円

☐ このマークのドリンクは、
お持ち帰りできます。